

## Segreteria Organizzativa:

### CNR - IVALSA

Claudio Cantini

e-mail: cantini@ivalsa.cnr.it

tel. 329 7479906

Graziano Sani

e-mail: sani@ivalsa.cnr.it

tel. 055 5225695

### ARSIA

Irene Falorni

tel 055 2755306

fax 055 2755231

e-mail: trasferimento@arsia.toscana.it

Il Workshop è indirizzato ai tecnici del settore della conservazione della biodiversità vegetale

Per motivi organizzativi **si richiede la preiscrizione** da parte dei partecipanti inviando la richiesta di partecipazione entro il giorno 29 Gennaio 2010 tramite:

*fax: 055 2755231*

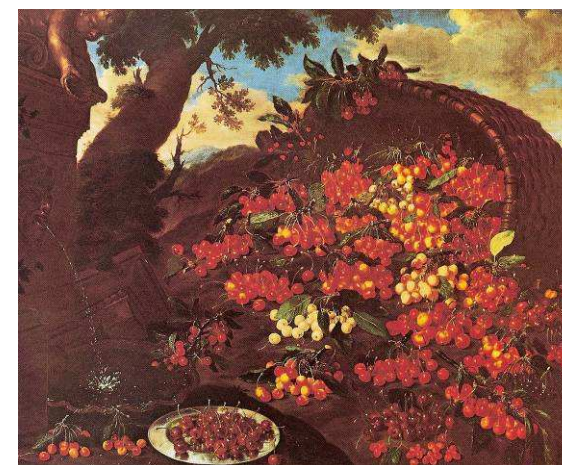
*e-mail: trasferimento@arsia.toscana.it*  
utilizzando il modulo allegato.



Agenzia Regionale per lo Sviluppo e  
l'Innovazione nel Settore Agricolo  
Forestale

Rete dei Poli Toscani per il Collaudo ed il  
Trasferimento dell'Innovazione

## Workshop



**Conservazione e valorizzazione della  
biodiversità vegetale della Toscana:  
attività e ruolo dell'ARSIA  
e degli Enti Pubblici di Ricerca**

**Giovedì 4 Febbraio 2010**

*Sede CNR  
Area della Ricerca  
Via Madonna del Piano, 10  
Sesto Fiorentino (FI)*

La Regione Toscana ha da tempo avviato una politica di salvaguardia del germoplasma vegetale autoctono.

Molti sono gli Enti Pubblici di Ricerca che lavorano sul territorio toscano nell'ambito del germoplasma locale mantenendo collezioni in vivo, eseguendo lavori di caratterizzazione e valorizzazione, effettuando ricerca più o meno applicativa.

Una maggiore sinergia tra tutti gli Enti Pubblici che operano sul territorio sarebbe auspicabile per affrontare con massa critica le sfide del futuro. I costi da sostenere per il mantenimento delle collezioni è sempre maggiore ed esistono difficoltà tecniche crescenti. I progetti di caratterizzazione rischiano di sovrapporsi o non integrarsi. Sarebbe inoltre auspicabile la creazione di una rete di enti per sollecitare politiche regionali ed indicare futuri indirizzi di ricerca.

Da queste premesse nasce l'idea di un workshop per scambiare opinioni ed idee tra quanti operano nel settore della conservazione della biodiversità vegetale autoctona della regione toscana anche al fine della possibile creazione di una Rete di Coordinamento dei Centri di Conservazione Pubblici.

La giornata si inserisce tra le iniziative previste per l'anno 2010 nel programma di lavoro della Rete dei Poli Toscani per il Collaudo ed il Trasferimento dell'Innovazione promossa dall'ARSIA

## Programma

- 9.00** - Registrazione partecipanti  
**9.30** - Indirizzo di saluto **Ario Ceccotti**  
Direttore CNR IVALSA

Presiede e coordina i lavori  
**Maria Grazia Mammuccini**  
Direttore ARSIA

Intervento di apertura  
**Alcide Bertani**  
Direttore Dipartimento Agroalimentare CNR

### **10.00 -Natale Bazzanti**

*ARSIA*  
L'esperienza della Regione Toscana in materia di tutela e conservazione del patrimonio di razze e varietà locali

ATTIVITA' SVOLTE NEL SETTORE DELLA  
CONSERVAZIONE E VALORIZZAZIONE DAI VARI  
ENTI DI RICERCA

### **10.15 - Luca Sebastiani**

*BioLabs, Scuola Superiore Sant'Anna di Studi  
Universitari e Perfezionamento, Pisa*

### **10.30 - Mario Macchia**

*Dipartimento di Agronomia e Gestione  
dell'Agroecosistema, Università di Pisa*

### **10.45 - Stefano Benedettelli**

*Dipartimento di Scienze delle Produzioni  
Vegetali, del Suolo e dell'Ambiente  
Agroforestale. Sez. Agronomia e Gestione del  
Territorio. Università di Firenze.*

### **11.00 - Gianluca Burchi**

*Unità di ricerca per il vivaismo e la gestione del  
verde ambientale ed ornamentale CRA-VIV,  
Pescia (PT)*

### **11.15 - Paolo Marzialetti**

*Centro Sperimentale per il Vivaismo, Pistoia.*

### **11.30 - Paolo Storchi**

*Unità di Ricerca per la Viticoltura,  
CRA Arezzo*

### **11.45 - Giancarlo Scalabrelli**

*Dipartimento di Coltivazione e Difesa delle  
Specie Legnose, Università di Pisa.*

### **12.00 - Rossano Massai**

*Dipartimento di Coltivazione e Difesa delle  
Specie Legnose, Università di Pisa.*

### **12.15 - Edgardo Giordani**

*Dipartimento di Scienze delle Produzioni  
Vegetali, del Suolo e dell'Ambiente  
Agroforestale. Sezione di Coltivazioni Arboree  
- Università di Firenze*

### **12.30 - Claudio Cantini**

*Istituto Valorizzazione del Legno e delle Specie  
Arboree, CNR, Follonica.*

### **12.45 - DISCUSSIONE**

## **CONCLUSIONI DEI LAVORI**

### **13.30** Colazione di Lavoro

### **I lavori inizieranno esattamente alle ore 10,00**

Durante la mattinata sarà operativo un open bar