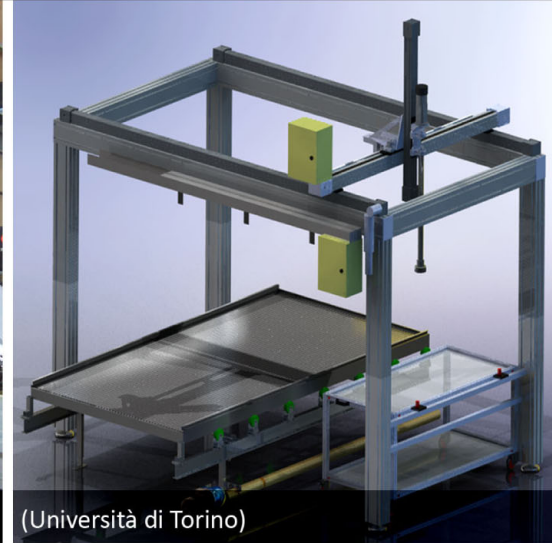
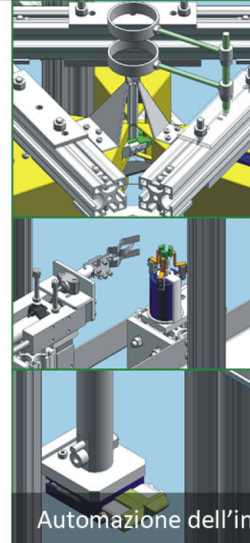


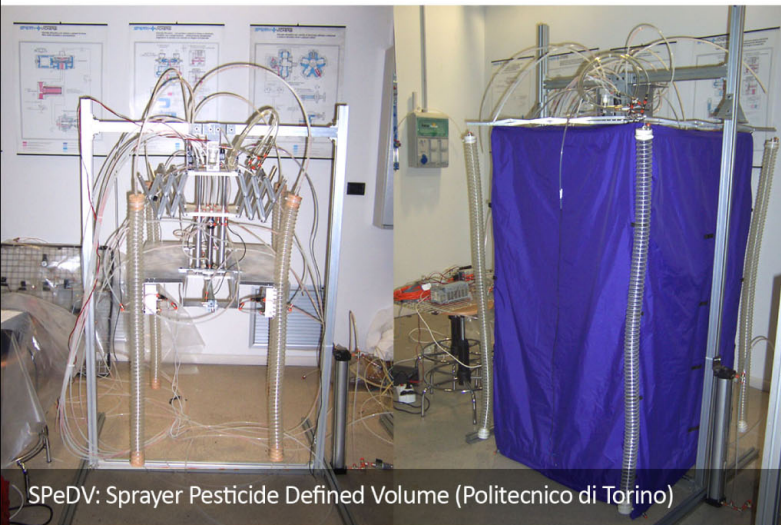
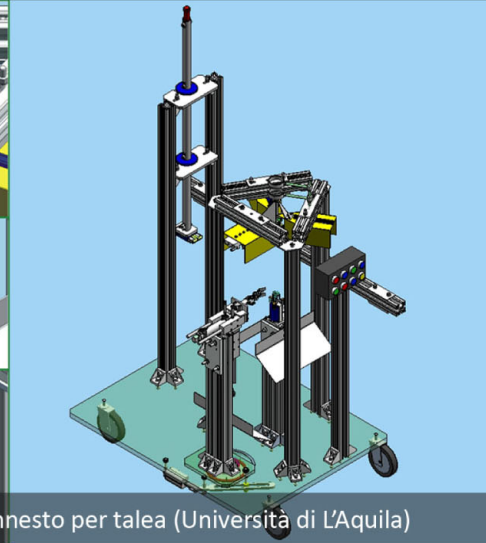
Robot cartesiano



(Università di Torino)



Automazione dell'innesto per talea (Università di L'Aquila)



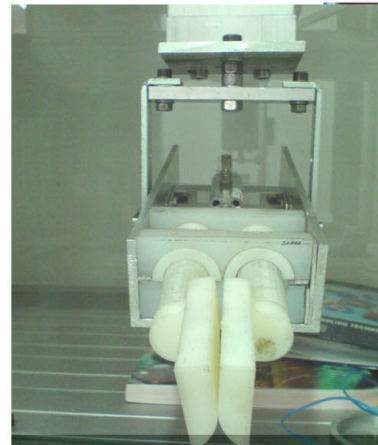
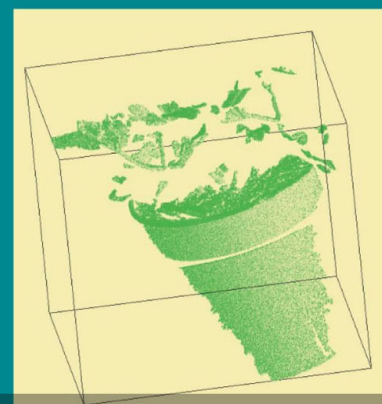
SPeDV: Sprayer Pesticide Defined Volume (Politecnico di Torino)



Automazione dell'innesto erbaceo (Politecnico di Torino)



Visione artificiale (Politecnico di Bari)



Automazione della raccolta dello zafferano (Università di Cagliari)



Politecnico di Torino



Università di Torino



Politecnico di Bari



Università di Cagliari



Università di L'Aquila e di Cassino



Imamoter di Torino



Metalwork



Rockwell Automation



CeRSAA
CENTRO DI SPERIMENTAZIONE
ED ASSISTENZA AGRICOLA
Azienda Speciale della Camera di Commercio
Industria Artigianato Agricoltura di Savona

Workshop

**Sul progetto del Ministero
dell'Università e della Ricerca
(PRIN 2006-08)**

"Sistemi meccatronici
e pneumatici per
una automazione
sicura, ecocompatibile
e competitiva
nel florovivaismo"



23 gennaio 2009 ore 9

CeRSAA
17031 ALBENGA (SV)
Regione Rollo, 98
Tel. e fax 0182 554949/50712
cersaa.albenga1@sv.camcom.it



Programma

- Ore 9.00 Saluto delle autorità
- Ore 9.30 Apertura dei lavori
Dott. G.Minuto (Direttore del CeRSAA)
- Ore 9.45 Il Progetto di Ricerca
Prof. G.Belforte (Politecnico di Torino)
Coordinatore del Progetto
- Ore 10.00 Inizio presentazione lavori
Unità di Torino (DEIAFA)
Prof. P.Gay (Università di Torino)
 - robot cartesiano
 - visione artificiale
 - vari utensili automatici
- Ore 10.30 **Unità di Bari**
Ing. M.Foglia (Politecnico di Bari)
 - visione artificiale
- Ore 11.00 Coffee break
- Ore 11.30 **Unità di L'Aquila e di Cassino**
Prof. P.Beomonte Zobel (Università di L'Aquila)
 - automazione dell'innesto per talea
- Ore 12.00 **Unità di Torino (DIMEC)**
Ing. G.Eula (Politecnico di Torino)
 - distribuzione di fitofarmaco
in serra con SPeDV (Sprayer Pesticide Defined Volume)
 - automazione dell'innesto erbaceo
- Ore 12.30 **Unità di Cagliari**
Prof. A.Manuello Bertetto (Università di Cagliari)
 - automazione della raccolta dello zafferano
- Ore 13.00 Discussione
- Ore 13.15 Chiusura dei lavori
Prof. G. Belforte (Politecnico di Torino)
Prof. P.Piccarolo (Università di Torino)
- Ore 13.30 Buffet
- Ore 14.30 Dimostrazione in serra con visione dei prototipi
- Ore 17.30 Chiusura Workshop

Chairman Prof. G.Belforte