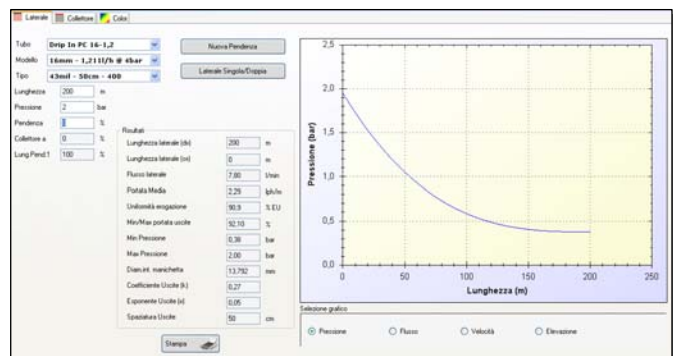
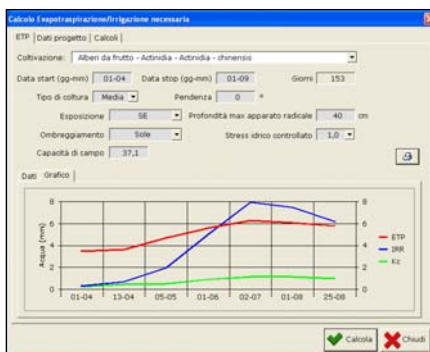


*H<sub>2</sub>OCAD<sup>®</sup>: il sw per la progettazione di impianti di irrigazione*



H<sub>2</sub>OCAD<sup>®</sup> è un applicativo integrato, nato dall'unione delle esperienze di Toro Agricoltura, Irritrol Systems, Alpha Consult e Novacom Italia. Orientato alla progettazione degli impianti irrigui per l'agricoltura ed il verde ornamentale, si distingue per qualità quali: innovatività, completezza, efficienza ed efficacia di progettazione, che lo rendono un prodotto innovativo e straordinario. H<sub>2</sub>OCAD<sup>®</sup>, infatti, raccoglie al suo interno tutti i software di calcolo necessari per la progettazione di un qualsiasi sistema di irrigazione: perdite di carico localizzate, ETP secondo la formula FAO, dimensionamento cavi elettrici, dimensionamento pompe, dimensionamento settori irrigui, necessità idriche impianto, ecc.

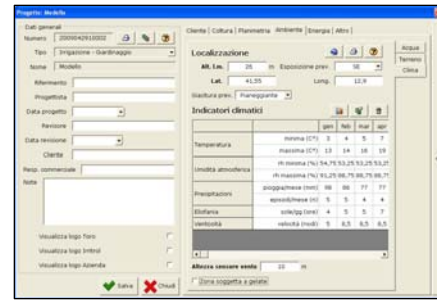


Avvalendosi di un database con più di 1.500 prodotti (con tutte le caratteristiche tecniche, le voci di capitolato, diversi prezzi gestibili...), più di 15.000 varietà di "piante" (con coefficienti culturali, descrizioni...), centinaia di dati climatici e più di 15 milioni di combinazioni, permette una drastica riduzione dei tempi di

progettazione, l'80% di tempo in meno per i progetti agricoli, almeno il 50% per i progetti relativi al verde ornamentale.



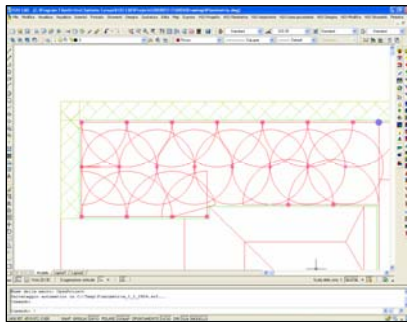
Data base prodotti



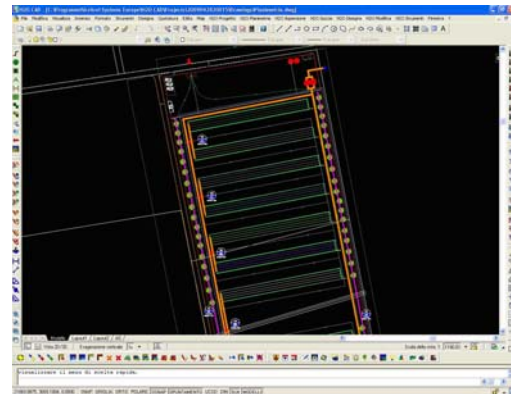
Data base clima

L'innovatività di *H<sub>2</sub>OCAD*<sup>®</sup> è data da alcune delle sue caratteristiche chiave:

- Alto grado di automazione del procedimento progettuale. Utilizzando l'ampio archivio di cui dispone, il software è in grado di automatizzare diverse operazioni, come il riempimento con ali gocciolanti di un determinato perimetro irriguo (di qualsivoglia forma), la scelta e l'assegnazione del modello desiderato e la determinazione, in base alla portata disponibile, del numero dei settori irrigui necessari, che, nella pratica comune, richiedono molto tempo. Simili operazioni sono possibili anche in ambito residenziale con svariate possibilità di posizionamento secondo la tipologia di irrigatori scelta o necessaria per la funzionalità dell'impianto. Inoltre, il software *H<sub>2</sub>OCAD*<sup>®</sup> si interfaccia sia con Google Earth, per recuperare la georeferenziazione necessaria al calcolo dell'ETP, sia con il convertitore di unità di misura Uconeer.



Posizionamento irrigatori



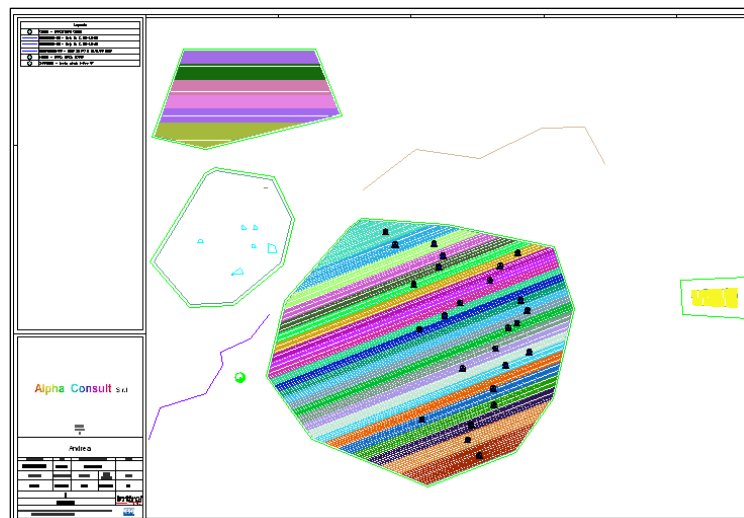
Riempimento ali gocciolanti

- Gestione costi, prezzi. All'interno dell'area personalizzabile di *H<sub>2</sub>OCAD*<sup>®</sup>, è possibile gestire una serie di costi aggiuntivi al costo del prodotto comunicato dal fornitore (come quelli relativi al trasporto o alle spese

generali della propria impresa). Su tale base di costo si possono definire fino a 3 coefficienti distinti di margine operativo che, nella sezione prezzi, daranno vita a 3 differenti prezzi (uno di questi, scelto per ogni progetto dall'utilizzatore, verrà utilizzato nel computo metrico). Per completare la flessibilità dello strumento gestionale, è stata inserita anche un'apposita sezione sulla manodopera che, debitamente compilata, potrà fornire un'ulteriore opportunità di differenziazione all'interno del preventivo (solo fornitura, fornitura e posa in opera, manodopera a corpo).



- Report e stampe. Altro elemento innovativo da evidenziare è la capacità del programma di predisporre in automatico su richiesta:
  - 1) Il report finale, che si compone di 5 categorie: appalto, cantiere preventivo, ufficio e progetto;
  - 2) Il cartiglio finale, comprendente: il logo della società di progettazione, il nome del progetto, il numero di riferimento, la tipologia, la scala di stampa, .....
  - 3) La legenda contenente l'icona e la descrizione dei simboli inseriti nel progetto.



Tutte queste funzionalità permettono ad *H<sub>2</sub>OCAD* di soddisfare quasi totalmente le norme UNI - EN 12484-2 per la progettazione di sistemi di irrigazione ma non gli impediscono di essere User friendly. Infatti, nonostante la completezza e la notevole quantità di informazioni inglobate, è estremamente intuitivo e facile da utilizzare.